

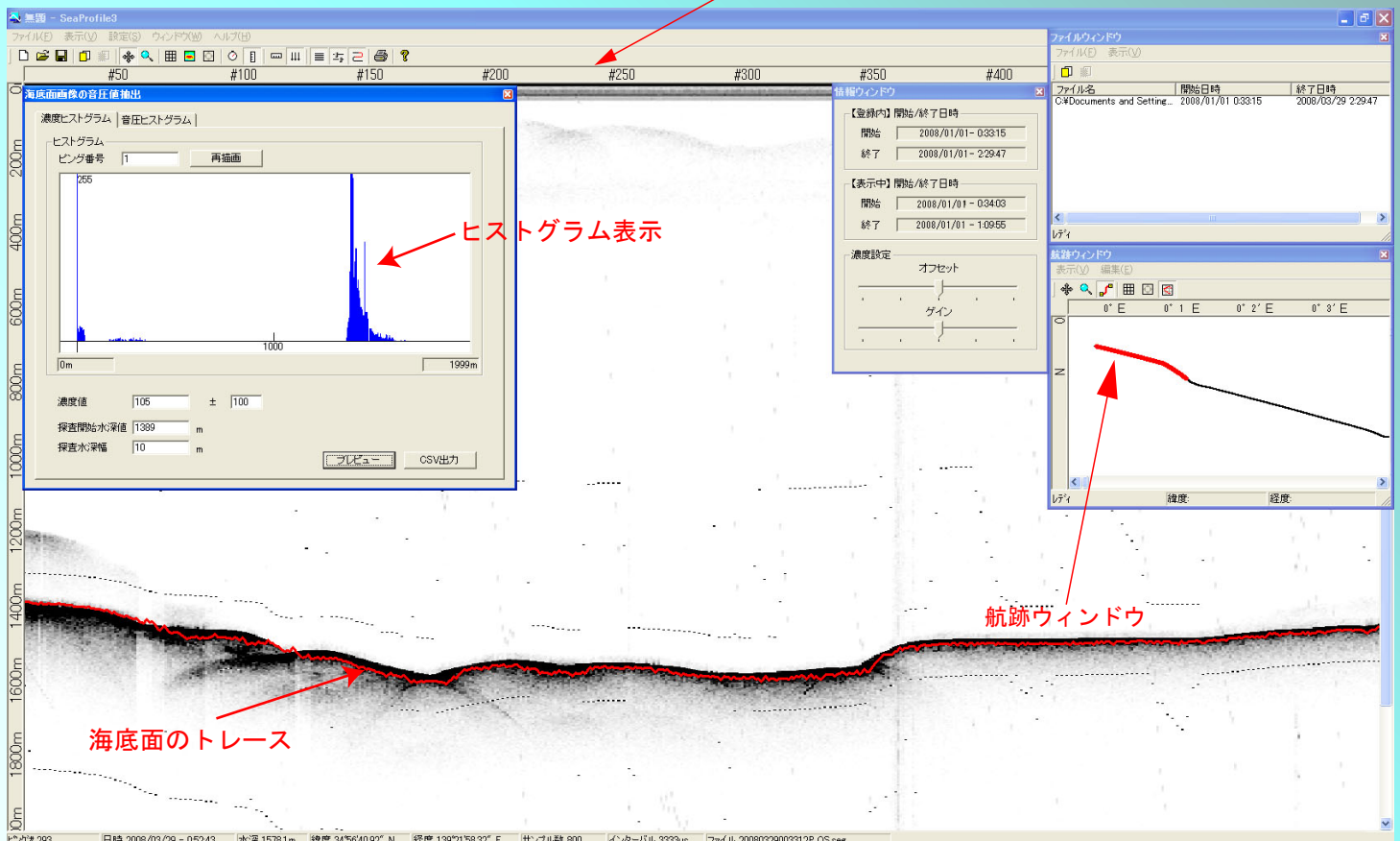
パワフルな後処理データソフトウェア

SeaProfile3 は、seggy形式で収録されたサブボトムデータをグラフィカルに表示、画像濃淡調整できるパワフルな後処理ソフトウェアです。SeaProfile3 は以下の機能により、表示したい断面を簡単に選択することができます。

- 航跡ウィンドウの表示：収録データの航跡を別ウィンドウに表示し、画面表示範囲のデータを色分け表示、効率的に希望とする位置のデータを表示可能です。
- 距離表示機能（横軸）：横軸のピング表示に加えて、距離表示との切り替え機能を追加。縦軸（水深）と横軸（距離）比の関係を把握することができます。
- 海底面のトレース：ヒストグラムを見ながら特定範囲の情報をトレースし、CSVファイルに出力することができます。

SeaProfile3

横軸の距離、ピング表示切替機能



機能一覧

■航跡と断面画像の連動機能

航跡図をみながら任意の表示断面を指定することができます。

■横軸のピング、距離表示の切り替え機能

横軸はピング番号、または距離から選択することができます。

■縦軸の水深、往復走時の切り替え機能

画像表示ウィンドウの縦軸は時間または水深で表示することができます。

■表示画像データの時間、位置、水深情報等を表示

画像上でマウスのカーソルを合わせるだけで、日時、位置、ピング番号が表示されます。

■画像データ濃度変換機能

画像の濃度値のヒストグラムを表示することができます。また、ヒストグラム上のスライダーで表示画像の濃度を選択することができます。

■画像データの拡大、縮小、縦横比可変機能

マウス操作で直感的に画像表示範囲や画像の拡大縮小をすることができます。

■表示画像データのプリンター出力

横軸に時間、位置情報を表示することができます。

■出力

表示画像をBMPファイルやポストスクリプトファイルに出力できるほか、プリンタで直接印刷できます。また、EPC記録器への出力も可能です。

動作環境

本体OS

Microsoft Windows2000 SP4以上 日本語版

Microsoft WindowsXP SP2 日本語版

メモリ：512 MB 以上

ディスプレイ解像度：1024×768 以上

周辺機器

CD-ROM, キーボード、マウス

解像度：1280×1024以上

色数：True Color 32bit以上



株式会社海洋先端技術研究所
Ocean High Technology Institute, Inc

〒164-0012 東京都中野区本町1丁目3番11号

電話 03-5354-5321/FAX 03-5354-5322/

Email ser_vice_1@ohti.co.jp

URL: <http://www.ohti.co.jp>