

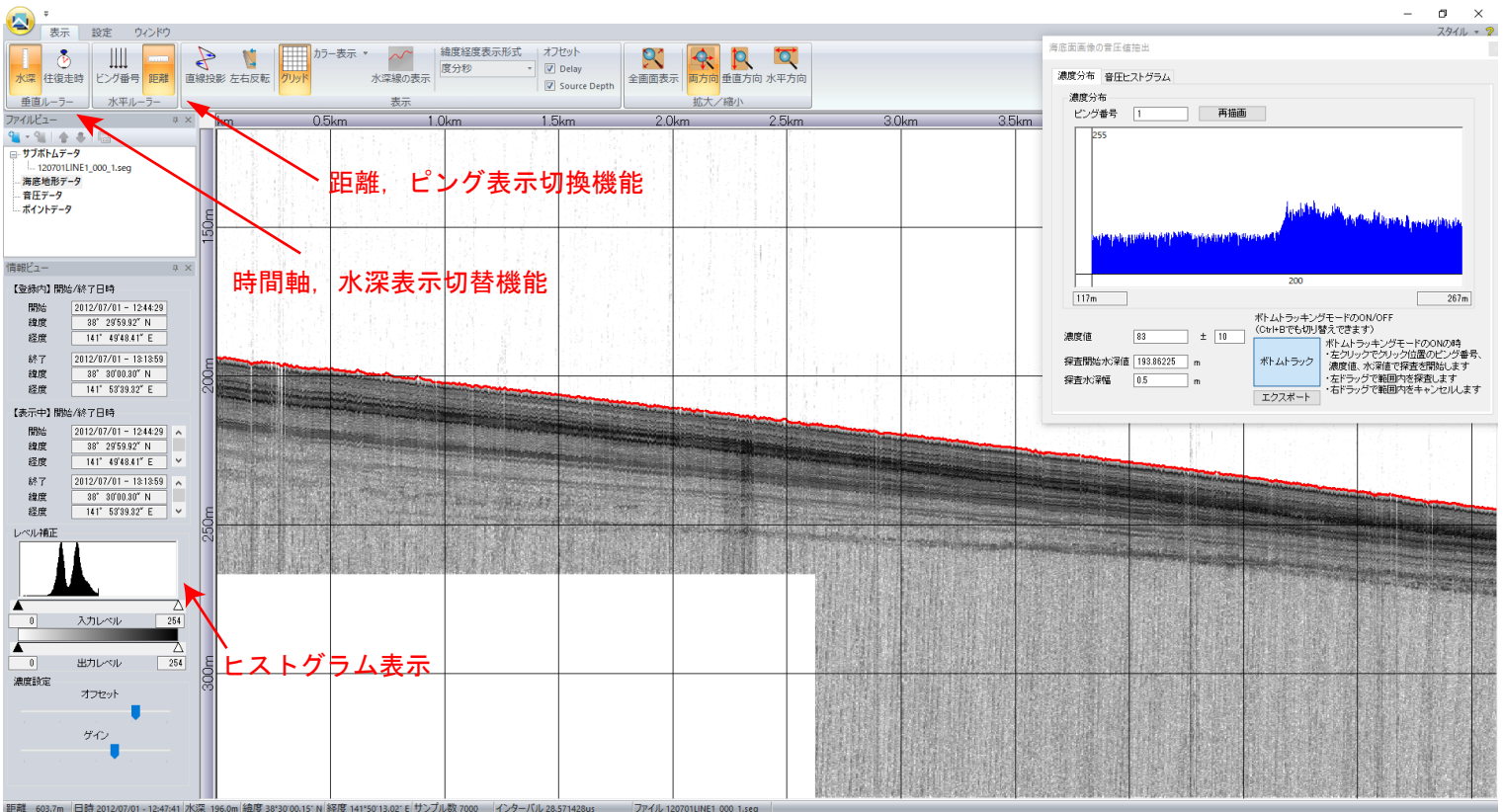
サブボトムプロファイラーデータ可視化・図化处理ソフトウェア

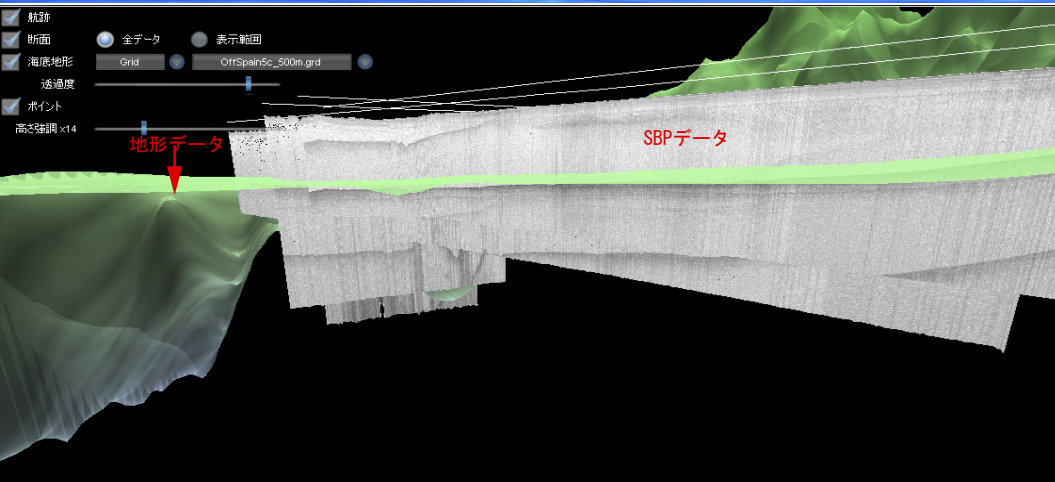
SeaProfile7

パワフルなデータ表示ソフトウェア

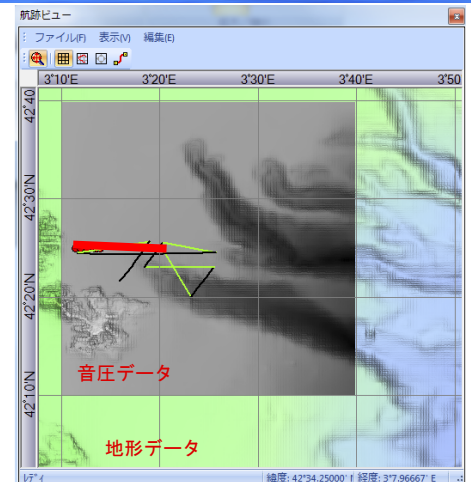
SeaProfile7 は、seggy形式で収録された複数の大容量サブボトムデータをグラフィカルに表示することができます。また、画像の濃淡調整やカラー表示に対応したパワフルな可視化・図化处理ソフトウェアです。

SeaProfile7 は①SBP画像上に点、線、図形を自由に配置、②航跡、地形データ、音圧データと重ね合わせ表示、③地形データとSBP画像の3次元表示機能により地下構造を視覚的に示すことができます。

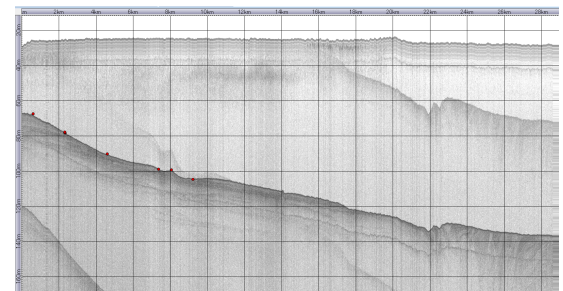




3Dビュー表示例



航跡ビュー表示例



SBP断面画像表示例

機能一覧

- **航跡と断面画像の連動機能**
航跡図をみながら任意の表示断面を指定することができます。
- **横軸のピング、距離表示、縦軸の水深、往復走時の切り替え機能**
横軸はピング番号、または距離、縦軸は往復走時、または水深から選択することができます。
- **画像データ濃度変換機能**
画像の濃度値のヒストグラムを表示することができます。また、ヒストグラム上のスライダで表示画像の濃度を選択することができます。
- **画像データの表示向きの変更機能**
表示画像の向きをファイル毎に変更することができます。
表示画像の向きを合わせることで連続した断面画像として表示することができます。
- **図面作成範囲の設定機能**
表示スケール、または表示範囲を詳細に設定することができます。
- **海底面の自動抽出機能**
マウス操作で海底面を自動抽出することができます。抽出した海底面情報（緯度、経度、水深、音圧）はCSVに出力可能です。
- **ブックマーク機能**
図面範囲をブックマークとして複数保存することができます。保存したブックマークを選択することで設定した図面範囲を効率的に表示することができます。
- **地形データ、音圧データの表示**
グリッドまたはGeoTiff形式の地形データ、音圧データを航跡ビューに重ね合わせ表示することができます。
- **3次元表示**
グリッド形式の地形データとSBP画像を3次元上に重ね合わせ表示することができます。
また縦軸を強調表示することができます。
- **出力**
表示画像をBMPファイルやポストスクリプトファイルに出力できるほか、プリンタで直接印刷できます。
また、3D PDFの出力に対応しています。

■動作環境

PC	OS	Windows7 SP1以降 (64ビット)
	CPU	Core i7 2600K 以上
	メモリ	8GB以上
	ハードディスク	50GB以上
	グラフィックボード	GeForce GT610以上 または Radeon HD6450以上
	周辺機器	CD-ROM, キーボード, マウス
Screen	解像度	1280×1024以上
	色数	True Color 32bit以上

■入出カデータ

	ファイル形式	ファイル種類
入カファイル	SEG-Y	SBPデータ
	ODC	
出カファイル	画像ファイル	SBP断面画像/3次元表示画像
	Postscript	SBP断面画像/航跡画像
	CSV	トレース点情報 (緯度、経度、水深)
	Trace	トレース情報 (点、線、図形)

〒164-0012 東京都中野区本町2丁目29番12号

Tel:03-5354-5321 Fax:03-5354-5322

URL:https://www.ohti.co.jp/

Email:ser_vice_1@ohti.co.jp



株式会社海洋先端技術研究所

Ocean High Technology Institute, Inc.